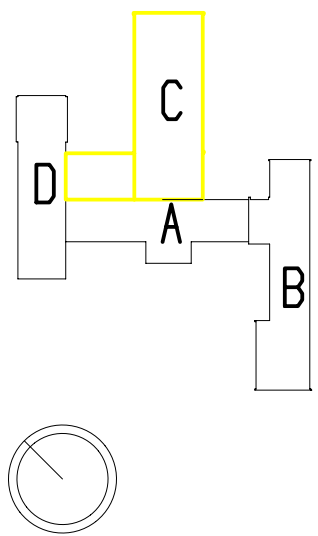


LEGENDA MÍSTNOSTÍ - 2NP					
Č. M.	NÁZEV MÍSTNOSTI	POCCHA m2	SVĚTLÁ VÝŠKA m	POVRCHY PODLAH	POZNÁMKA
2.1	CHODBA + SCHODIŠTĚ	198,2	3,300	KERDLAŽBA	
2.2	UMÝVÁRNA	6,9	3,300	KERDLAŽBA	
2.3	UMÝVÁRNA	6,7	3,300	KERDLAŽBA	
2.4	TOALETY	13,6	3,300	KERDLAŽBA	
2.5	TOALETY	12,6	3,300	KERDLAŽBA	
2.6	TRÍDA	62,3	3,300	PVC	
2.7	TRÍDA	60,1	3,300	PVC	
2.8	TRÍDA	60,2	3,300	PVC	
2.9	TRÍDA	61,5	3,300	PVC	
2.10	KABINET	41,4	3,300	KOBEREC	
2.11	TRÍDA	41,4	3,300	PVC	
2.12	KABINET	81,3	3,300	PVC	
2.13	ÚKLADOVÁ MÍSTNOST	5,2	3,300	KERDLAŽBA	
2.14	PŘEDSÍŇ	5	3,300	PVC	
2.15	SKLAD	27,9	3,300	PVC	
2.16	KABINET	17,9	3,300	KOBEREC	
2.17	KABINET	41,2	3,300	KOBEREC	
2.18	SKLAD	39,2	3,300	PVC	



±0.000= podlaha v 1NP

HLAVNÍ PROJEKTANT:

Ing. arch. Jindřich Kejk
FS Vision, s.r.o., IČ: 227 92 902
B. Němcové 54/9, Liberec 5
Architekt: Ing. arch. Vojtěch Valtr, Mobil: 702 088 459

VYPRACOVAL: David Brůžek
Email: d.bruzek@fvision.cz
Mobil: 737 745 685

KRAJ: Liberecký

INVESTOR: Státní územní úřad Liberec, Nám. Dr. E. Beneše 1, 460 59, Liberec, IČO: 00262978 DIČ: CZ00262978
KONTAKT ZA INVESTORA: machatky.petr@magistrat.liberec.cz, 734686250

AKCE - NÁZEV, MÍSTO: "ZŠ Liberec, Sokolovská -
zaměření a zakreslení stávajícího stavu objektu."

ČÁST PROJEKTU: D.1.1 Architektonicko-stavební řešení

PŘÍLOHA: PŮDORYS 2NP - BUDOVA "C"

GENERÁLNÍ PROJEKTANT:

FS Vision
FS Vision, s.r.o., IČ: 227 92 902
mobil: +420 777 179 927, email: kejk@fvision.cz

STUPEŇ PD: PASPORT

FORMÁT: 8xA4

MÉRITKO: 1:100

DATUM: 04/2019

STAV. OBJEKT: D.1.1.03

PARÉ: